

Energiebuchhaltung in NÖ Gemeinden

Zählerautomatisierung ZAUT

Start: 15.05.2024

Ing. Franz PATZL

Amt der NÖ Landesregierung
Abt. Umwelt- und Energiewirtschaft

Landhausplatz 1, 3109 St. Pölten
02742 9005 14787
franz.patzl@noel.gv.at
www.noel.gv.at/energie

Webinar der Servicestelle Energiebuchhaltung am 14.06.2024

INHALTE

- ✓ Hintergrund/Ziel
- ✓ Voraussetzungen für die Teilnahme
- ✓ Aufgaben der Gemeinde, Vorbereitungen für ZAUT
- ✓ Ablauf



HINTERGRUND/ZIEL

Hintergrund ist...

- NÖ EEG 2012
- Definition der Aufgaben der/des Energiebeauftragten
- Einführung der EBH in NÖ Gemeinden mit dem SIEMENS NAVIGATOR
- Ausrollung der SMART METER durch die Strom-Netzbetreiber
- Verfügbarkeit von elektronischen Daten (Verbräuche) → Nutzung für die EBH
- Start mit Pilotgemeinden im Q2-2024

Ziel ist...

- Vereinfachung der Datenerfassung
- Hauptaugenmerk auf Auswertung, Interpretation der Daten
- Wenn Daten elektronisch verfügbar sind sollen diese auch genutzt werden



SONSTIGE WICHTIGE INFORMATIONEN

Sonstiges...

- Mehrtarifzähler werden nicht weiter verwendet
 - Verbrauchsdaten werden nicht mehr nach Hoch/Niedertarifen erfasst
 - Übermittlung von Summenwerten (1.8.0 und 2.8.0)
 - Messwandler, keine autom. Einspielung möglich
 - Datenpflege ganz wichtig für EEDIII
 - Zähler, die im Siemens Navigator nicht mehr benötigt werden, unbedingt löschen
 - Datum des Endablesewertes darf nicht nach dem Messwerktausch datiert sein!
-
- Siemens Navigator bleibt uns erhalten
 - EBN bleibt ebenfalls
 - Bis auf Weiteres kostenlos für die Gemeinde



VORAUSSETZUNGEN

- Gemeinde nutzt den SIEMENS NAVIGATOR (Nutzungsvereinbarung mit dem Land wurde unterschrieben)
- Objekte und Zähler sind angelegt
- SMART METER-Umstellung für Gemeindeobjekte ist abgeschlossen
- Gemeinde ist im Netzportal des Stromnetzbetreibers registriert
- Zugangsdaten zum Netzportal sind bekannt



AUFGABEN DER GEMEINDE

Die Gemeinde...

- ...meldet sich bei RU3 oder Servicestelle EBH per email
 - GKZ
 - Ansprechperson
 - Tel-Nummer
 - emailadresse
- ... übermittelt ein Dokument in dem die Zählernummer (Gerätenummer) und die Zählpunktnummer gegenübergestellt sind (z.B. den letzten verfügbaren EVN-Energiebericht)
- ... gibt für jeden Zähler an ob bei diesem die „Standard-Übertragungs-Variante“ mit Tageswerten oder die OPT-IN-Variante mit ¼-Stundenwerten) gewählt wurde.

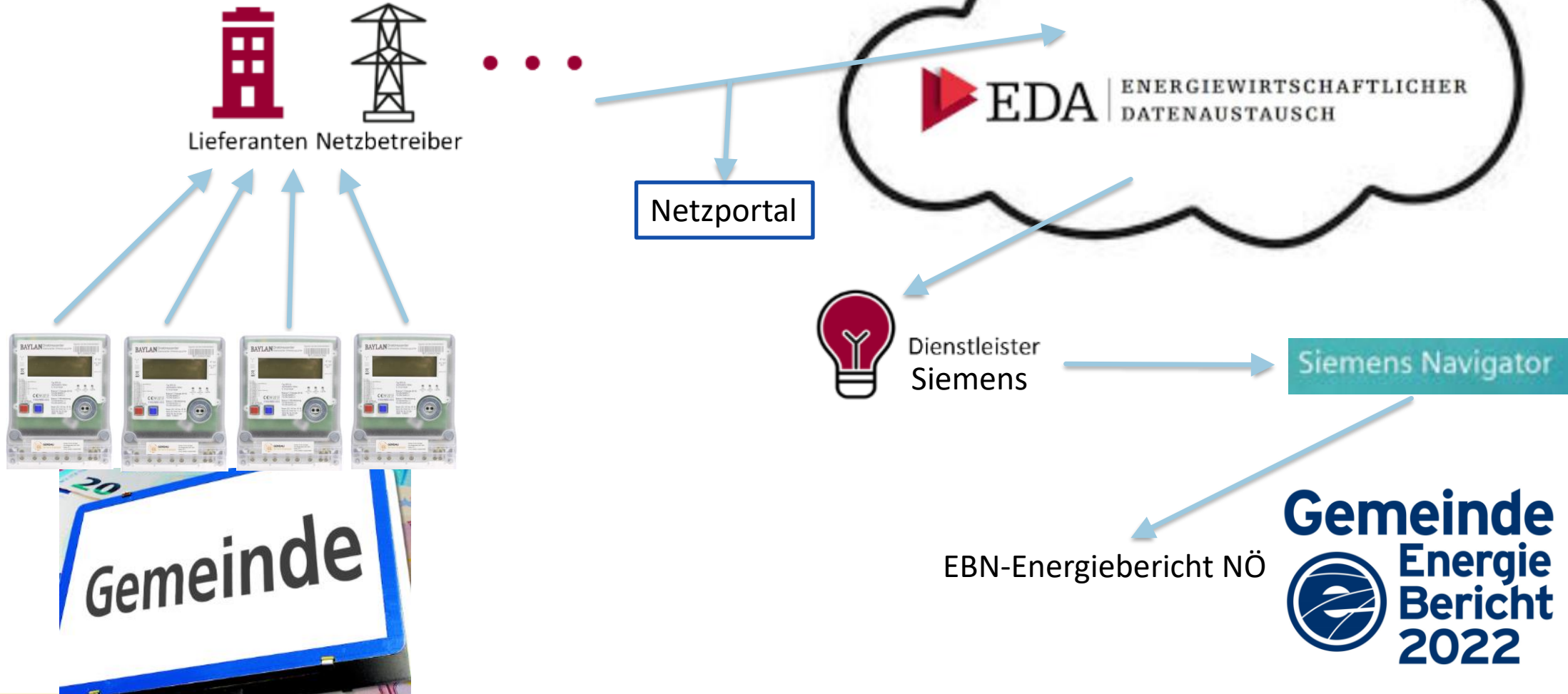


VORBEREITUNGEN FÜR ZAUT

- Zugang zum Netzportal beantragen
- Netzportal aktivieren
- Kundennummern zusammenlegen
- Zähler kommunikativ schalten lassen
- Achtung auf Rechnungsflut bei OPT-IN, Mehrere Rechnungen vom Netzbetreiber, Energielieferant, Energiegemeinschaften
- Prüfung ob Gerätenummer im SN vollständig
- Beim Nachtrag der „Datenpunktnummer“ gleich die ZP-Nummer eintragen
- Endablesewerte der Zähler zeitnah nachtragen
- ...



DATENTRANSFER



FREIGABEPROZESS

Um Strom-Verbrauchs-Daten aus dem Netzportal abholen und in den Siemens Navigator einspielen zu können, ist es erforderlich, dass die Gemeinde den Zugriff auf die Daten erlaubt → **Datenfreigabe**

Siemens startet Freigabeprozess → Servicestelle oder RU3 informieren die Gemeinden, die Zähler freizugeben, gleichzeitig erfolgt die Info, den Endablesewert einzutragen!

Wie läuft nun dieser Freigabeprozess ab?

→ Erich Engelmaier, Fa Siemens





Herzlich willkommen

In Ihrem persönlichen Smart Meter Online-Bereich finden Sie alle wichtigen Daten und Informationen zu Ihrer Stromanlage. Hier können Sie Ihren Verbrauchsverlauf einsehen und kontrollieren, Vergleiche anstellen oder auch Mess-Einstellungen individuell anpassen. Sie finden Antworten auf häufig gestellte Fragen und nicht zuletzt geben wir Ihnen nützliche Tipps, wie Sie Ihren Stromverbrauch mit nur wenig Aufwand senken.

[Jetzt registrieren >](#)

Hier erfolgt das LOGIN

Login

Benutzername:

Passwort:

Login

[> Registrieren](#)

[> Passwort vergessen?](#)

[> Benutzername vergessen?](#)

Einstieg in das Netzportal des Netzbetreibers Netz NÖ:



In Ihrem Verbrauchs-Cockpit finden Sie alle wichtigen Daten zu Ihrem Stromverbrauch: aktuelle Messdaten, Verlaufskurven, Verbrauchsvergleiche und einiges mehr.

[> Verbrauch](#)



Passen Sie hier Ihre Einstellungen für die Verbrauchsmessung individuell an, z.B. durch Aktivierung/Deaktivierung der 15-min-Profilwerte.

[> Einstellungen](#)



Verwalten Sie hier Ihre Datenfreigabeanfragen von Energiedienstleistern.

[> Datenfreigabe](#)

Auswahl des Reiters „Datenfreigabe“ bei Netz NÖ

NO
Netz
EVN Gruppe

 Verbrauch Einstellungen Informationen Downloads **Datenfreigabe (36)**

Datenfreigabe

Anzahl der Zähler für die eine Datenfreigabe angefordert ist.

Auf dieser Seite können Sie Anfragen von Dienstleistern freigeben. Mit Bestätigung dieser Anfragen erhalten Dienstleister zum Beispiel die Berechtigung zum Empfang Ihrer Verbrauchsdaten.

Weiters haben Sie auf dieser Seite auch die Möglichkeit, Anfragen abzulehnen oder bereits freigegebene Anfragen zu widerrufen.

Anfragen erstellen

Neu empfangene Datenfreigaben

Aktive/fortlaufende Datenfreigaben

Historische/vergangene Datenfreigaben

nach Zählpunkt/Adresse filtern

Sparte

Strom

Kundennummer

10414784

Dienstleister

Siemens AG Österreich

Freigabedetails

Status

Zählpunkt: Strom Bezug AT00200000000000000000000000000000100038102
Albrechtsberg an der Großen Krens 41, 3613 Albrechtsberg a.d.

Kundennr: 10414784 KULTURSAAL 1+2
Marktgemeinde Albrechtsberg
an der Großen Krens

Angefragt von: Siemens AG Österreich
Periodizität/Daten: Tägliche Übertragung, Lastprofildaten (zyklischer Versand)
Zeitraum/Granularität: ab 29.05.2024 bis 31.12.9999, Tageswerte

freigeben
 ablehnen

Zählpunkt: Strom Bezug AT00200000000000000000000000000000021027597
Albrechtsberg an der Großen Krens 41, 3613 Albrechtsberg a.d.

„Datenfreigabe“ bei Wiener Netze

Hilfe

Marktgemeinde Vösendorf

Übersicht Anlagen & Verträge Verbrauchsdaten **Zustimmungen**

Online-Services → Mein Smart Meter → **Zustimmungen** → Datenfreigaben

Datenfreigaben

Die Netzportale sind bei allen Netzbetreibern sehr ähnlich aufgebaut

Anfragen Laufende Freigaben Beendete Freigaben

Hier können Sie Anfragen zur Freigabe von Daten bearbeiten.

Request ID abfragen

Falls Sie eine Request ID von einem Anfrager erhalten haben, dann können Sie diese hier bearbeiten. Die Request ID als Anfrage beinhaltet einen Anfrager, einen bestimmten Datentyp und einen vordefinierten Zeitraum für die Datenfreigabe. Die Zählpunkte können Sie selbst zuordnen.

i Aktuell gibt es keine Anfragen zu bearbeiten.

Datenfreigabe

Hier ersehen sie, wer (Dienstleister) die Datenfreigabe angefordert hat und für welche Kundennummer (Netz NÖ)

Weiters haben Sie auf dieser Seite auch die Möglichkeit, Anfragen abzulehnen oder bereits freigegebene Anfragen zu widerrufen.

Anfragen erstellen **Neu empfangene Datenfreigaben** Aktive/fortlaufende Datenfreigaben Historische/vergangene Datenfreigaben

nach Zählpunkt/Adresse filtern

Sparte

Strom

Kundennummer

10414784

Dienstleister

Siemens AG Österreich

Datenkategorie

Lastprofildaten (zyklischer Versand)

Freigabedetails	Status
<p>Zählpunkt: Strom Bezug AT00200000000000000000100038102 Albrechtsberg an der Großen Krems 41, 3613 Albrechtsberg a.d. Gr.Krems</p> <p>Kundennr: 10414784 KULTURSAAL 1+2 Marktgemeinde Albrechtsberg an der Großen Krems</p> <p>Angefragt von: Siemens AG Österreich</p> <p>Periodizität/Daten: Tägliche Übertragung, Lastprofildaten (zyklischer Versand)</p> <p>Zeitraum/Granularität: ab 29.05.2024 bis 31.12.9999, Tageswerte</p>	<p><input type="radio"/> freigegeben <input type="radio"/> ablehnen</p>
<p>Zählpunkt: Strom Bezug AT00200000000000000000021027597 Albrechtsberg an der Großen Krems 41, 3613 Albrechtsberg a.d. Gr.Krems</p> <p>Kundennr: 10414784 KULTURSAAL 1+2 Marktgemeinde Albrechtsberg an der Großen Krems</p> <p>Angefragt von: Siemens AG Österreich</p> <p>Periodizität/Daten: Tägliche Übertragung, Lastprofildaten (zyklischer Versand)</p>	<p><input type="radio"/> freigegeben <input type="radio"/> ablehnen</p>

Datenfreigabe

Auf dieser Seite können Sie Anfragen von Dienstleistern freigeben. Mit Bestätigung dieser Anfragen erhalten Dienstleister zum Beispiel die Berechtigung zum Empfang Ihrer Verbrauchsdaten.

Weiters haben Sie auf dieser Seite auch die Möglichkeit, Anfragen ab...

Die Datenfreigabe kann für jeden Zähler einzeln erfolgen...

The interface displays a list of data release requests under the 'Neu empfangene Datenfreigaben' tab. The left sidebar contains filters for 'Sparte' (Strom), 'Kundennummer' (10414784), 'Dienstleister' (Siemens AG Österreich), and 'Datenkategorie' (Lastprofildaten (zyklischer Versand)). The main table shows three requests, each with details for meter (Zählpunkt), customer (Kundennr), provider (Angefragt von), and data type/period (Periodizität/Daten, Zeitraum/Granularität). The 'Status' column for each request includes radio buttons for 'freigeben' and 'ablehnen'. A red box highlights the 'Neu empfangene Datenfreigaben' tab, and red arrows point from the text above to the 'freigeben' buttons for the first two requests.

Freigabedetails		Status
Zählpunkt: Strom Bezug AT00200000000000000000000000000100038102 Albrechtsberg an der Großen Krems 41, 3613 Albrechtsberg a.d. Gr.Krems	Kundennr: 10414784 KULTURSAAL 1+2 Marktgemeinde Albrechtsberg an der Großen Krems	<input type="radio"/> freigeben <input type="radio"/> ablehnen
Angefragt von: Siemens AG Österreich	Periodizität/Daten: Tägliche Übertragung, Lastprofildaten (zyklischer Versand)	
Zeitraum/Granularität: ab 29.05.2024 bis 31.12.9999, Tageswerte		
Zählpunkt: Strom Bezug AT0020000000000000000000000000021027597 Albrechtsberg an der Großen Krems 41, 3613 Albrechtsberg a.d. Gr.Krems	Kundennr: 10414784 KULTURSAAL 1+2 Marktgemeinde Albrechtsberg an der Großen Krems	<input type="radio"/> freigeben <input type="radio"/> ablehnen
Angefragt von: Siemens AG Österreich	Periodizität/Daten: Tägliche Übertragung, Lastprofildaten (zyklischer Versand)	
Zeitraum/Granularität: ab 29.05.2024 bis 31.12.9999, Tageswerte		
Zählpunkt: Strom Bezug AT0020000000000000000000000000020572634 Albrechtsberg an der Großen Krems 42, 3613 Albrechtsberg a.d. Gr.Krems	Kundennr: 10414784 WMG ALBRECHTSBERG N-27 211 G	

Alle angezeigten Datenfreigaben freigeben ablehnen **Änderungen durchführen**

Datenfreigabe

Auf dieser Seite können Sie Anfragen von Dienstleistern freigeben. Mit Bestätigung dieser Anfragen erhalten Dienstleister zum Beispiel die Berechtigung zum Empfang Ihrer Verbrauchsdaten.

Weiters haben Sie auf dieser Seite auch die Möglichkeit, Anfragen ab...

Die Datenfreigabe kann für jeden Zähler einzeln erfolgen in dem man in den Kreis bei „freigeben“ klickt.

Anfragen erstellen **Neu empfangene Datenfreigaben**

nach Zählpunkt/Adresse filtern

Sparte
 Strom

Kundennummer
 10414784

Dienstleister
 Siemens AG Österreich

Datenkategorie
 Lastprofilaten (zyklischer Versand)

Freigabedetails		Status
Zählpunkt: Strom Bezug AT002000000000000000000100038102 Albrechtsberg an der Großen Krems 41, 3613 Albrechtsberg a.d. Gr.Krems	Kundennr: 10414784 KULTURSAAL 1+2 Marktgemeinde Albrechtsberg an der Großen Krems	<input checked="" type="radio"/> freigeben <input type="radio"/> ablehnen
Angefragt von: Siemens AG Österreich	Periodizität/Daten: Tägliche Übertragung, Lastprofilaten (zyklischer Versand)	
Zeitraum/Granularität: ab 29.05.2024 bis 31.12.9999, Tageswerte		
Zählpunkt: Strom Bezug AT002000000000000000000021027597 Albrechtsberg an der Großen Krems 41, 3613 Albrechtsberg a.d. Gr.Krems	Kundennr: 10414784 KULTURSAAL 1+2 Marktgemeinde Albrechtsberg an der Großen Krems	<input type="radio"/> freigeben <input type="radio"/> ablehnen
Angefragt von: Siemens AG Österreich	Periodizität/Daten: Tägliche Übertragung, Lastprofilaten (zyklischer Versand)	
Zeitraum/Granularität: ab 29.05.2024 bis 31.12.9999, Tageswerte		
Zählpunkt: Strom Bezug AT002000000000000000000020572634 Albrechtsberg an der Großen Krems 42, 3613 Albrechtsberg a.d. Gr.Krems	Kundennr: 10414784 WAG ALBRECHTSBERG AN DER GROSSEN KREMS	

Alle angezeigten Datenfreigaben

freigeben
 ablehnen

Änderungen durchführen

nach Zählpunkt/Adresse filtern

Sparte

Strom

Kundennummer

10414784

Dienstleister

Siemens AG Österreich

Datenkategorie

Lastprofilaten (zyklischer Versand)

Freigabedetails

an der Großen Krems

Status

freigegeben
 ablehnen

Angefragt von: Siemens AG Österreich
Periodizität/Daten: Tägliche Übertragung, Lastprofilaten (zyklischer Versand)
Zeitraum/Granularität: ab 29.05.2024 bis 31.12.9999, Tageswerte

... oder für alle angeforderten Zähler auf einmal.

Zählpunkt: Strom Bezug AT00200000000000000000000000000000020605250
Purkersdorf, 3613 Albrechtsberg a.d. Gr.Krems
Kundenr: 10414784 STRASSENBELPURKERSDORF
Marktgemeinde Albrechtsberg
an der Großen Krems

freigegeben
 ablehnen

Angefragt von: Siemens AG Österreich
Periodizität/Daten: Tägliche Übertragung, Lastprofilaten (zyklischer Versand)
Zeitraum/Granularität: ab 29.05.2024 bis 31.12.9999, Tageswerte

Zählpunkt: Strom Bezug AT00200000000000000000000000000000020605251
Purkersdorf, 3613 Albrechtsberg a.d. Gr.Krems
Kundenr: 10414784 KAPELLE PURKERSDORF
Marktgemeinde Albrechtsberg
an der Großen Krems

freigegeben
 ablehnen

Angefragt von: Siemens AG Österreich
Periodizität/Daten: Tägliche Übertragung, Lastprofilaten (zyklischer Versand)
Zeitraum/Granularität: ab 29.05.2024 bis 31.12.9999, Tageswerte

Alle angezeigten Datenfreigaben

freigegeben
 ablehnen

Änderungen durchführen

Datenfreigabe

Auf dieser Seite können Sie Anfragen von Dienstleistern freigegeben werden.
Weiters haben Sie auf dieser Seite auch die Möglichkeit, Anträge zu erstellen.

... hier sind die aktiven Datenfreigaben einzusehen...

Anfragen erstellen | **Neu empfangene Datenfreigaben** | **Aktive/fortlaufende Datenfreigaben** | Historische/vergangene Datenfreigaben

nach Zählpunkt/Adresse filtern:

Sparte
 Strom

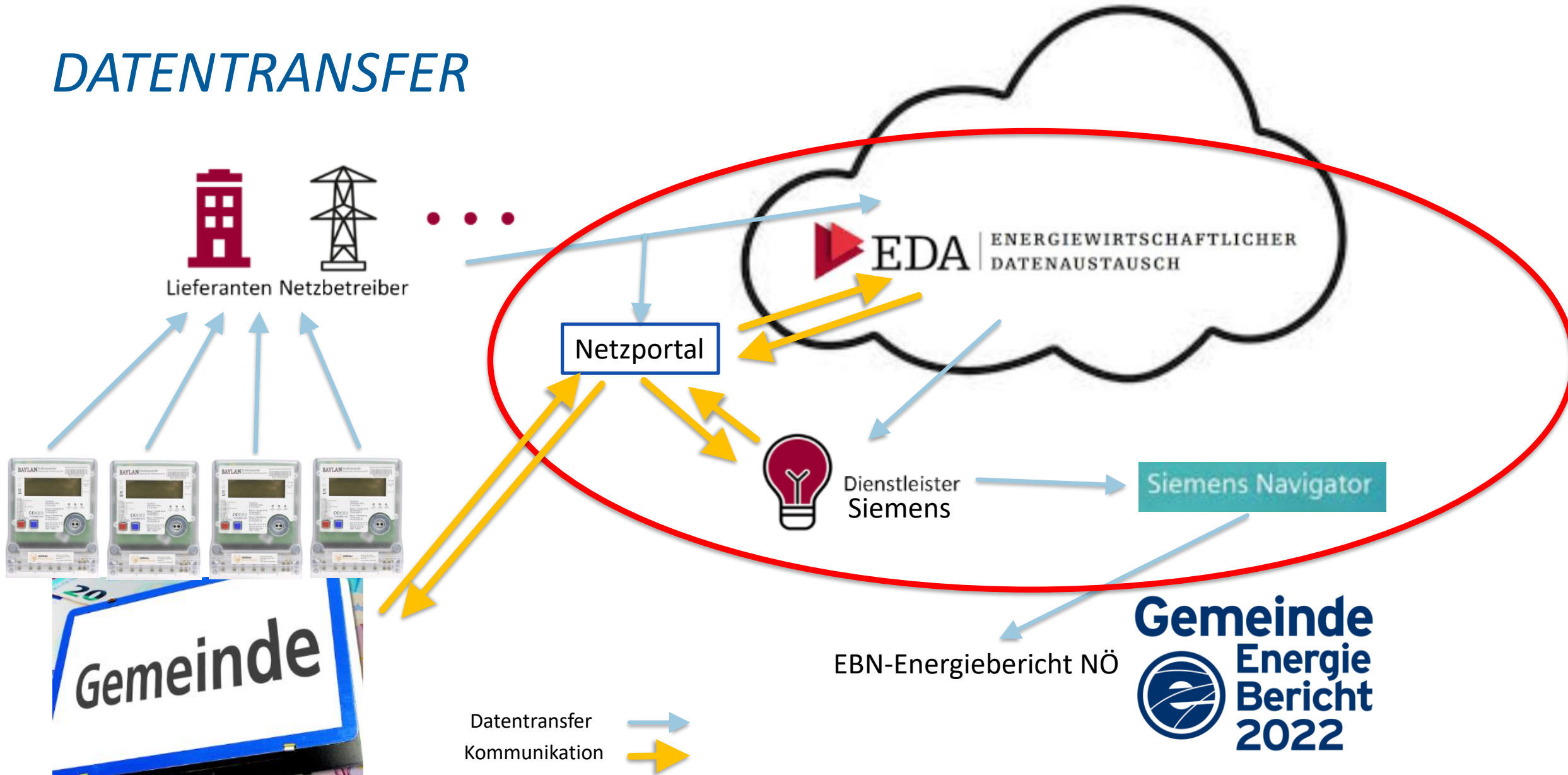
Kundennummer
 10414784

Dienstleister
 Siemens AG Österreich

Datenkategorie
 Lastprofilaten (zyklischer Versand)

Freigabedetails	Status
<p>Zählpunkt: Strom Bezug AT00200000000000000000000000000000100038102 Albrechtsberg an der Großen Krems 41, 3613 Albrechtsberg a.d. Gr.Krems</p> <p>Kundennr: 10414784 KULTURSAAL 1+2 Marktgemeinde Albrechtsberg an der Großen Krems</p> <p>Angefragt von: Siemens AG Österreich Periodizität/Daten: Tägliche Übertragung, Lastprofilaten (zyklischer Versand) Zeitraum/Granularität: ab 29.05.2024 bis 31.12.9999, Tageswerte</p>	<input type="checkbox"/> widerrufen
<p>Zählpunkt: Strom Bezug AT0020000000000000000000000000000021027597 Albrechtsberg an der Großen Krems 41, 3613 Albrechtsberg a.d. Gr.Krems</p> <p>Kundennr: 10414784 KULTURSAAL 1+2 Marktgemeinde Albrechtsberg an der Großen Krems</p> <p>Angefragt von: Siemens AG Österreich Periodizität/Daten: Tägliche Übertragung, Lastprofilaten (zyklischer Versand) Zeitraum/Granularität: ab 29.05.2024 bis 31.12.9999, Tageswerte</p>	<input type="checkbox"/> widerrufen
<p>Zählpunkt: Strom Bezug AT0020000000000000000000000000000020572634 Albrechtsberg an der Großen Krems 42, 3613 Albrechtsberg a.d. Gr.Krems</p> <p>Kundennr: 10414784 WAG ALBRECHTSBERG A.D. GROSSEN KREMS</p>	

DATENTRANSFER



Wer steht für Fragen zur Verfügung

Servicestelle Energiebuchhaltung

Servicestelle Energiebuchhaltung wandert wieder zurück zur
Energie- und Umweltagentur des Landes NÖ

Kontaktpersonen:

Olivia Rechberger, energiebuchhaltung@enu.at , 02742/22144-2

Aber auch Ralph Zulehner (eNu) und Franz Patzl (Land NÖ)